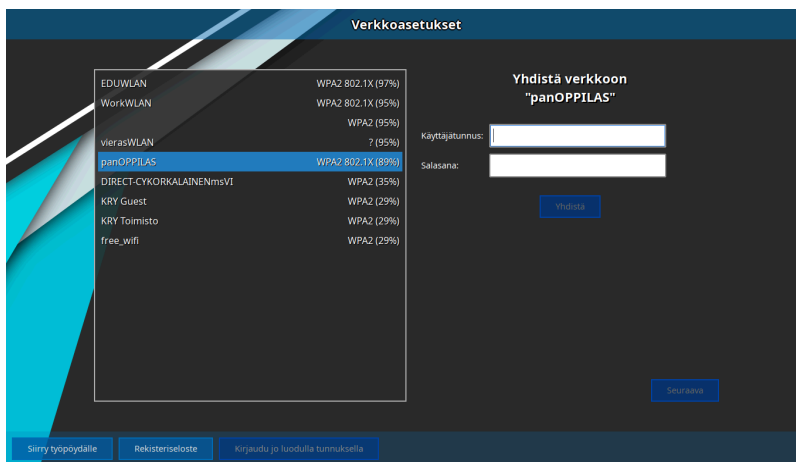


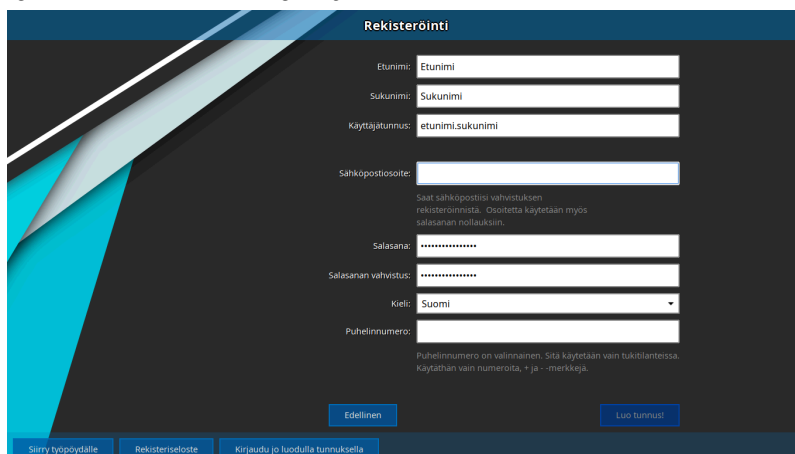
## Lukiolaiskannettavan käyttöönnotto

Uusi lukiolaiskannettava otetaan käyttöön seuraavalla tavalla:

1. Kytke tietokone akun lataamiseksi verkkovirtaan ja käynnistä tietokone.
2. Kone käynnistyy ensimmäisellä kerralla laitteen rekisteröinti toimintoon, jossa laite liitetään verkkoon ja sille voi kirjautua jo olemassa olevalla tunnuksella tai luoda uuden tunnuksen.
3. Valitsemalla **Seuraava** pääset liittämään tietokoneen verkkoon. Jos olet koulussa, valitse panOPPILAS-verkko ja syötä koululta saamasi Kuopion opetusverkkopalveluiden käyttäjätunnus ja salasana. Mikäli käyttöönnotto tehdään muualla kuin koulussa, voit käyttää esim. puhelimestasi jaettava Wifi-yhteyttä tai kotisi internet-yhteyttä.



4. Valitse **Yhdistä** ja kun yhteys on muodostunut valitse **Seuraava**.
5. Mikäli sinulla ei ole vielä lukiolaiskannettavien käyttäjätunnusta voit luoda sen valitsemalla **Ei käyttäjätunnusta? Luo uusi!**
6. Syötä omat tietosi käyttäjätunnuksen luomiseksi.



7. Tämän jälkeen valitse Luo tunnus ja valitse tietokoneen uudelleen käynnistys.

Mikäli tunnuksen luonnissa on ongelmia/olet unohtanut tunnuksesi tai sinulla on muuta kysyttävää, niin ota yhteys Opinsys tukeen tai koulusi tvv-vastaavaan.